

特徴：

- ・位置精度平均 10cm ~ 1m
- ・サブスクリプションフィー不要
- ・オンプレでもクラウドでも利用可能
- ・基本機能は標準ソフトウェアで実現
- ・API 提供による自社カスタマイズ可能
- ・豊富なオプション機能とタグの種類

基本機能：

- ・速度超過通知
- ・超過人員（数量）通知
- ・ジオフェンス（エリア入境）通知
- ・人数（数量）と滞在時間による通知
- ・軌跡確認（最大 3 個、最長 3 時間分）
- ・最大最小脈波通知（専用リストバンド要）

オプション機能：

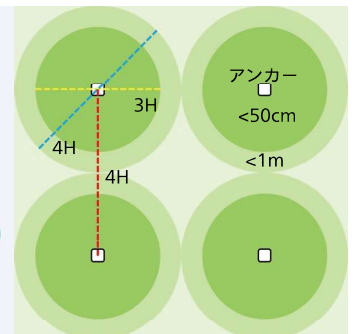
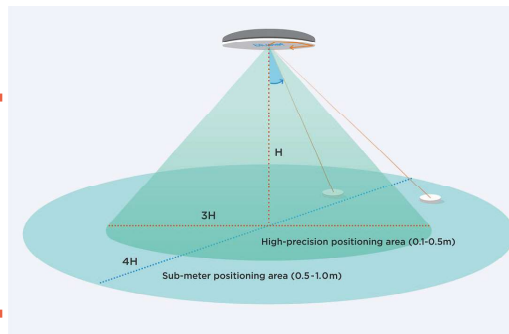
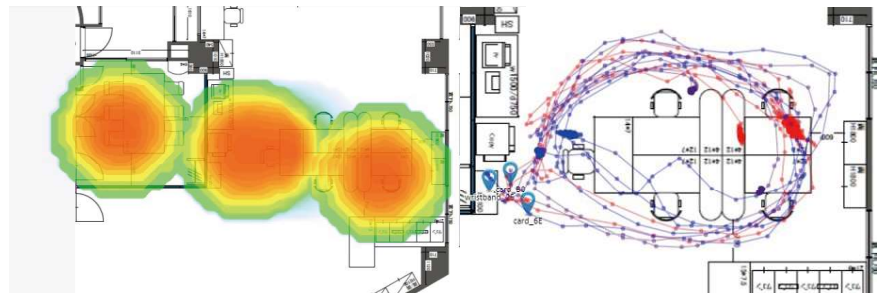
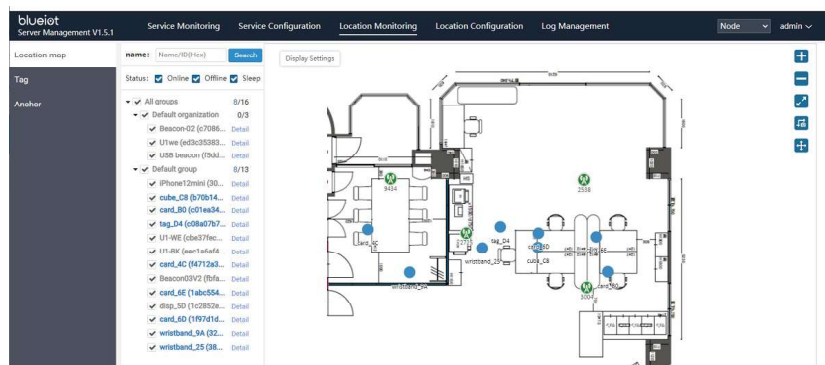
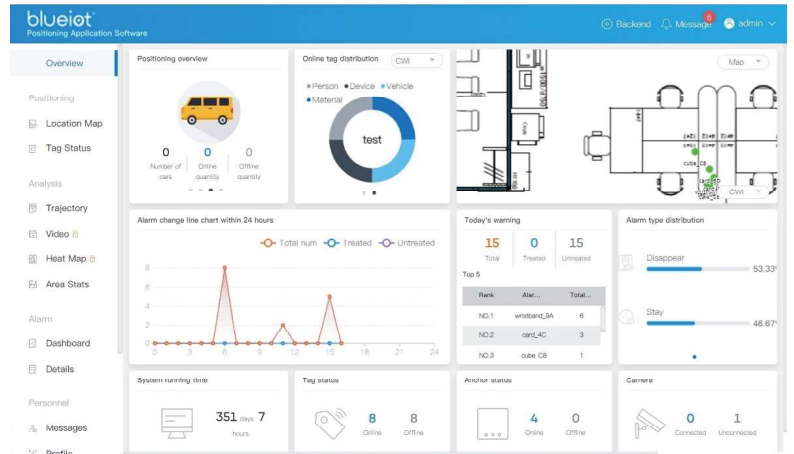
- ・自動点呼
- ・ヒートマップ
- ・エリア入退出
- ・ネットワークカメラ連携
- ・エリアや人数の制約条件による通知
- ・カスタマイズのための API 提供
- ・スマホをタグとして利用
(アプリサンプルソースコード提供)

ご利用場所例：

製造工場、研究所、オフィス、倉庫
医療機関、大型小売店舗、美術館 等

用途例：

- ・ヒトやモノの所在・動線管理（時短）
- ・単独作業管理（安全）
- ・作業工程管理（品質）
- ・フロアレイアウト効率化
- ・エリアによる入退室管理
- ・ナビゲーション 等



[ご注意]

・本紙に掲載されている会社名、製品名は各社の登録商標または商標です。・仕様及び外観は予告なく変更されることがありますのであらかじめご了承ください。
・Bluetooth®のワードマークおよびロゴは、Bluetooth SIG, Inc.が所有する登録商標であり、クレスコワイヤレス株式会社は、これら商標をライセンスに基づいて使用しています。